

simalube® – le graisseur auto- matique pour point individuel



Information technique pour mines, gravières, usines à béton et à ciment



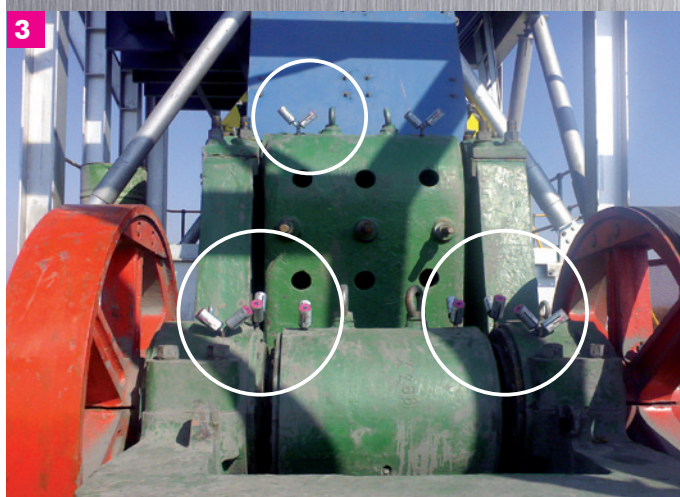
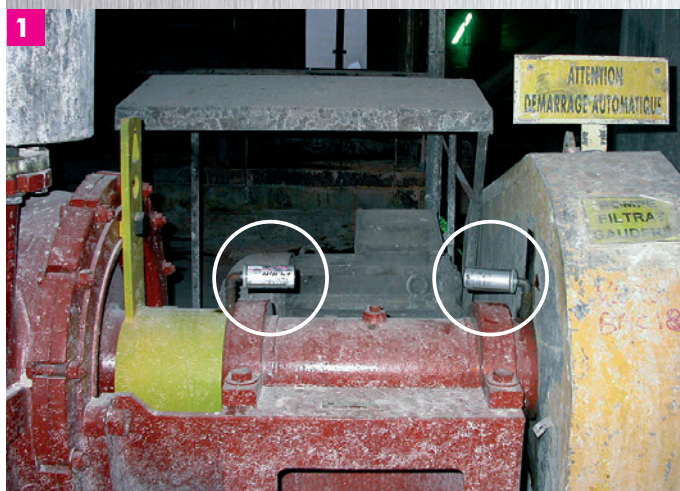
simalube®
smart lubrication

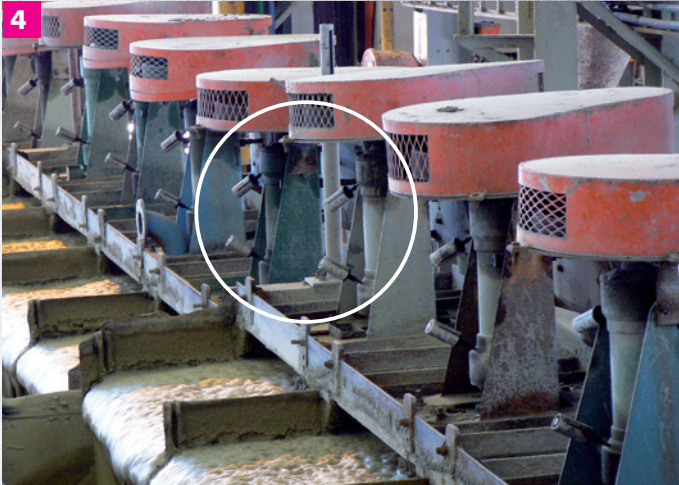
L'expert en lubrification

Réduire les coûts et augmenter la durée de vie des machines

L'utilisation des graisseurs automatiques **simalube**® diminue drastiquement les coûts d'entretien dans les mines, les gravières et les usines à béton et à ciment. Le **simalube**® augmente la durée de vie des roulements, des chaînes, des guides, des pignons et des autres pièces mécaniques grâce à l'apport continu de lubrifiant.

«**simalube**® remplace le graissage manuel»





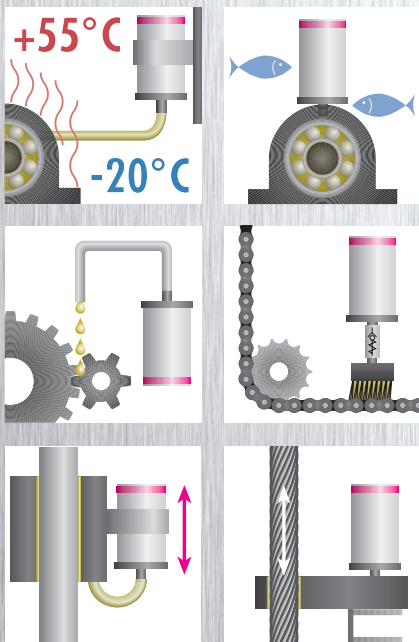
- 1 Lubrification du roulement sur l'arbre d'une pompe de filtrage
- 2 Lubrification d'un palier à semelle sur une bande transporteuse
- 3 Le concasseur à mâchoires est lubrifié avec **simalube**[®]
- 4 Des moteurs lubrifiés automatiquement grâce au **simalube**[®] lors de la préparation à la flottation
- 5 Les capots de protection empêchent les dommages aux graisseurs causés par des facteurs externes
- 6 Un entraînement par courroie lubrifié avec **simalube**[®]
- 7 Un palier à semelles sur l'entraînement d'une bande transporteuse. Les graisseurs sont montés directement sur les roulements
- 8 Les responsables d'exploitation sont entièrement satisfaits avec le **simalube**[®]



Minimiser les dangers et éviter les accidents

Les graisseurs **simalube**[®] sont la solution idéale pour des applications à des endroits difficiles d'accès. Le graisseur livre aussi du lubrifiant de manière fiable et automatique à tous les points de graissage exposés. L'installation du **simalube**[®] réduit sensiblement les séjours des travailleurs dans les zones à risques puisque le graissage manuel régulier des installations au travers de la pompe à graisser n'a plus lieu d'être. Tout le personnel de maintenance est ainsi beaucoup moins exposé au bruit, à la poussière et aux dangers des éléments en rotation ce qui a pour conséquence une plus grande sécurité au travail.

«simalube[®] réduit les coûts et augmente la sécurité au travail»



Applications et avantages

Applications du simalube® dans l'industrie des matériaux de construction:

- **Convoyeurs**
- **Tendeurs de courroie**
- **Systèmes de ventilation**
- **Entraînements/moteurs**
- **Passoires**
- **Silos/chargements de silos**
- **Tables de poussée**
- **Broyeurs**
- **Systèmes de transport**
- **Mélangeur**
- **Fours rotatifs**
- **Moulin**
- **Ventilateurs**
- **Pompes**
- **Ensachage**
- **Palettisation**

Les avantages des graisseurs automatiques simalube®:

- **Fiabilité:** une fois l'installation faite, les points de graissage sont pourvus avec du lubrifiant de manière fiable et ne sont pas oubliés
- **Flexibilité:** Le réglage peut se faire en continu entre 1 et 12 mois
- Le réglage peut être corrigé à tout moment
- Le graisseur peut être éteint et remis en marche
- Possibilité de recharge
- Disponible en cinq tailles: 15, 30, 125, et 250 ml, plus Multipoint
- Le processus de graissage peut être contrôlé à tout moment grâce au boîtier transparent (contrôle de quantité)
- Rapport idéal entre la taille et le contenu en lubrifiant. Installation possible dans les cas d'encombrement les plus extrêmes
- Le système hermétiquement fermé empêche l'intrusion de saletés
- Un recyclage facile et écologique (recyclable à 100%)
- Un large programme d'accessoires faciles à utiliser



C'est avec plaisir que nous vous conseillons pour l'utilisation des produits simalube dans les mines, les carrières et les usines à béton et à ciment.

Nos spécialistes disposent de connaissances vous permettant de découvrir comment réduire vos coûts et augmenter la durée de vie des machines grâce au graissage automatique.

simatec ag
Stadthof 2
CH-3380 Wangen a. Aare

Phone: +41 (0)32 636 50 00
Fax: +41 (0)32 636 50 19
welcome@simatec.com
www.simatec.com

simatec
smart technologies