

Kit d'outils de démontage pour roulements TP 150

Twin Puller TP 150 – Démontage professionnel des roulements rigides à billes et des joints d'arbres radiaux



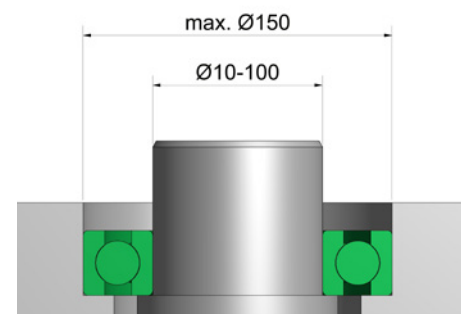
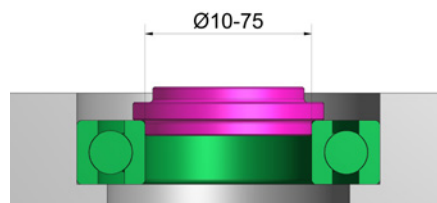
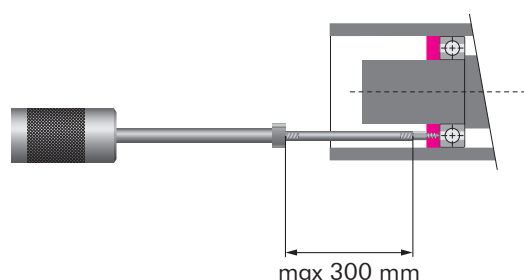
Le Twin Puller TP 150 simatool permet un démontage professionnel des roulements rigides à billes et des joints d'arbres radiaux. Les roulements à ajustement serré au niveau de la bague intérieure ou extérieure peuvent être démontés rapidement et en toute sécurité à l'aide de cet outil. Professionnel hors pair du démontage, le TP 150 offre également la possibilité de démonter des joints d'étanchéité d'arbre.

Le coffret contient :

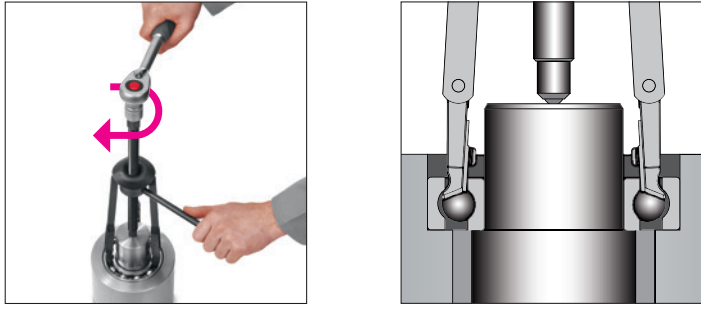
- 6 jeux de bras extracteurs (A1–A6)
- 2 tiges filetées (SW 19)
- Poignée
- 9 rondelles d'appui (Ø 10–75 mm)
- Marteau coulissant
- Rallonge de marteau coulissant
- 50 vis autotaraudeuses
- 10 bagues d'écartement

Description et caractéristiques techniques du Twin Puller TP 150

- Pour diamètres d'arbre de 10 à 100 mm et diamètres extérieurs jusqu'à 150 mm
- Un seul kit pour trois fonctions de démontage
- Kit d'outillage compact avec tableaux de sélection dans un coffret pratique
- Complément idéal de l'outil Fitting Tool FT 33 simatool
- Poids du coffret 6,6 kg / dimensions (L x l x H) 440 x 350 x 95 mm

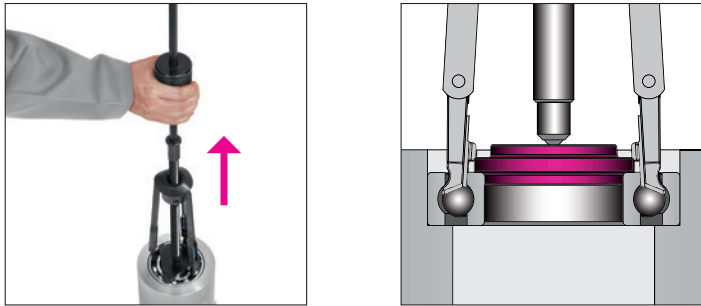


Démontage de roulements rigides à billes avec arbre (ajustement sur la bague intérieure)



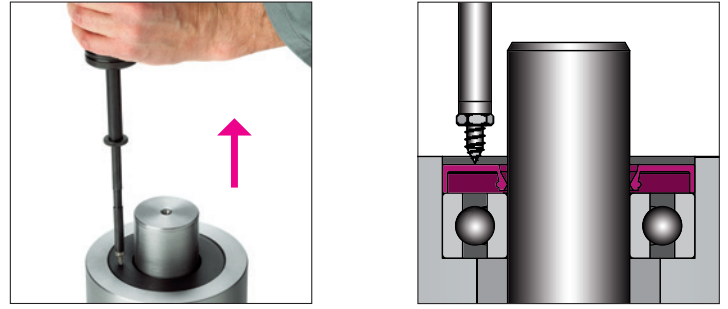
Placer le bras extracteur dans le roulement entre les billes. À l'aide de la tige filetée, retirer le roulement de l'arbre.

Démontage de roulements rigides à billes sans arbre (ajustement sur la bague extérieure)

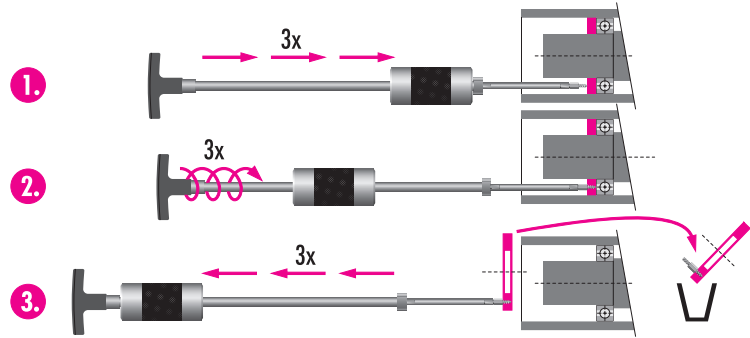


La rondelle d'appui remplace l'arbre sur la bague intérieure et est calée à l'aide de la tige filetée. Extraire le roulement en frappant à l'aide du marteau coulissant.

Démontage de joints d'arbres radiaux






Frapper sur la vis pour l'insérer dans le joint et visser. Retirer le joint en frappant avec le marteau coulissant dans le sens opposé.



Vidéo de l'utilisateur sur www.simatec.com

Tableau de sélection Twin Puller TP 150

										
Désignation du roulement							Bras extracteurs	Tige		
60..	62..	63..	64..							
6000 6001	6002 6003	6200				BP A1	BP M12			
6004 6005	6006	6201 6202 6203	6002							
6007 6008	6009 6010	6204 6205	6300 6301	6302						
6011 6012	6013	6206	6303 6304			BP A4		BP M16		
6014 6015	6016 6017	6207 6208 6209	6210 6011 6306 6307	6305	6403	BP A5				
6018 6019	6020	6212 6213 6214	6215 6216 6217	6008 6309 6310	6311 6312 6313	BP A6				
				6404 6405 6406 6407	6408 6409 6410					